



**Zwarte Bij
Roermond 25/11**

Workshop

Ger Klaus, Egbert Touw

De Duurzame Bij

www.kleinezwartebij.nl





Agenda

- Wat verwacht je van deze workshop?
- Achtergrond
- Zwarte Bij
 - Oorsprong
 - Specifieke kenmerken
- Hoe kan de zwarte bij behouden blijven?
 - De Duurzame Bij
 - Koninginnenteelt
 - Selectie



Achtergrond

- Laatste jaren veel bijensterfte
 - Sinds 1980 last van Varroamijt
 - Steeds meer bestrijdingsmiddelen
 - Selectie voornamelijk op zachtaardigheid
 - Sterke Carnica en Buckfast lobby
-
- Terugbrengen oorspronkelijke zwarte bij
 - Selecteren op vitale bijen zonder chemie
 - Ondersteuning mogelijk door Provincie!!

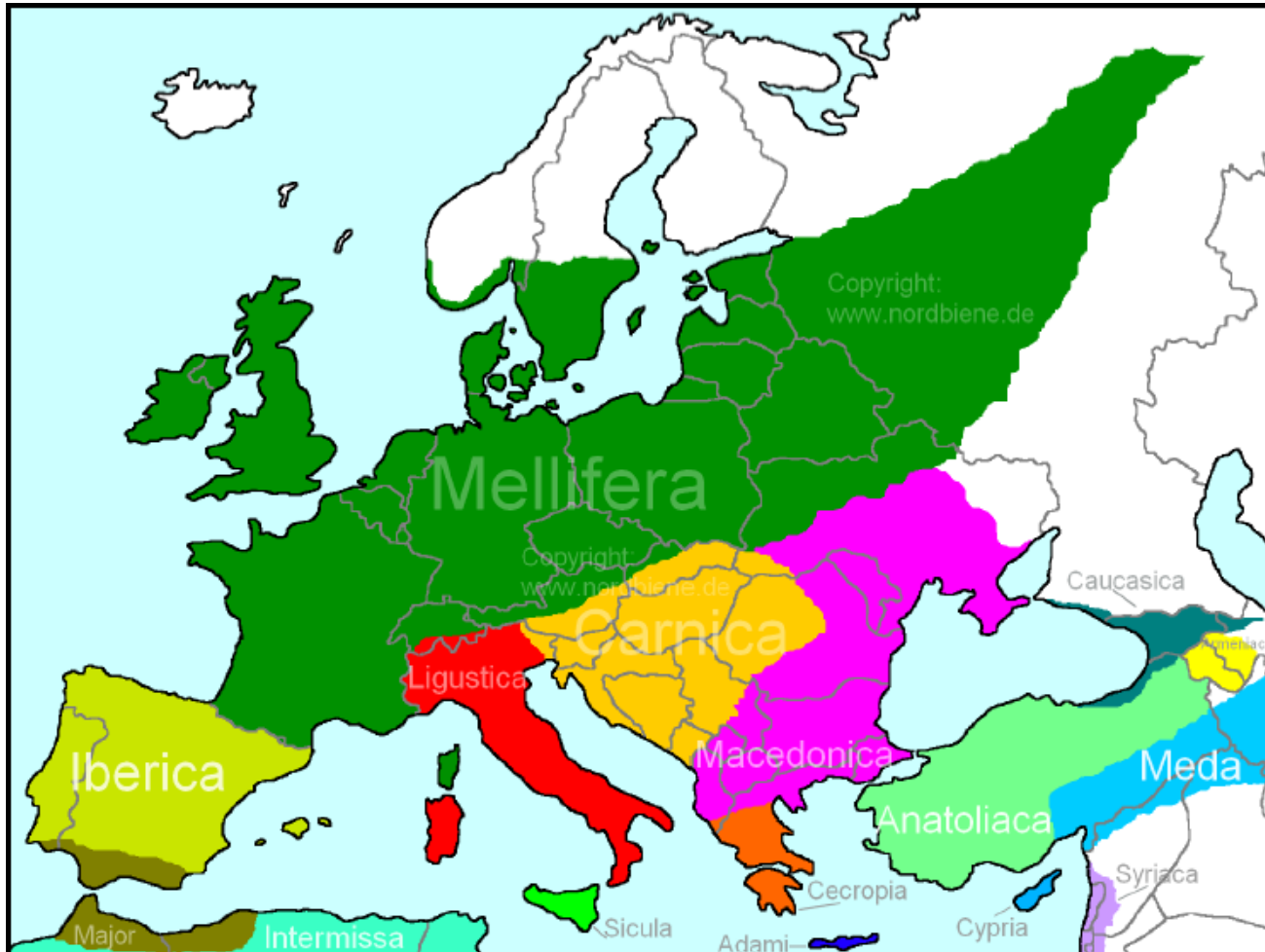


Oorsprong





Oorsprong

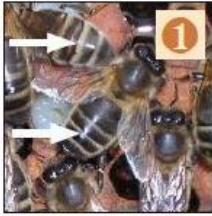




Zwart vs Geel en Grijs



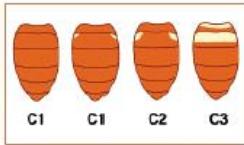
De zwarte bij: hoe herken je deze op de bijenstand?



Op de bijenstand kun je eenvoudig een zwarte bij herkennen op basis van twee criteria. In de praktijk kun je hiermee goed onderscheid maken tussen kruisingen en zuivere zwarte volken

KLEUR: De zwarte bij heeft een egaal donker uiterlijk (foto 1) met eventueel een klein licht getinte vlakje op het eerste segment van het achterlijf (type C1)

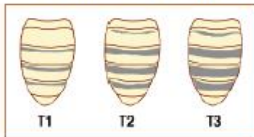
Grotere licht getinte vlakken zoals zichtbaar



in de cirkel op foto 2 zijn toegestaan voor maximaal 80% van de werksters (type C2).

Het type C3 (foto 4) komt alleen voor bij kruisingen of andere rassen.

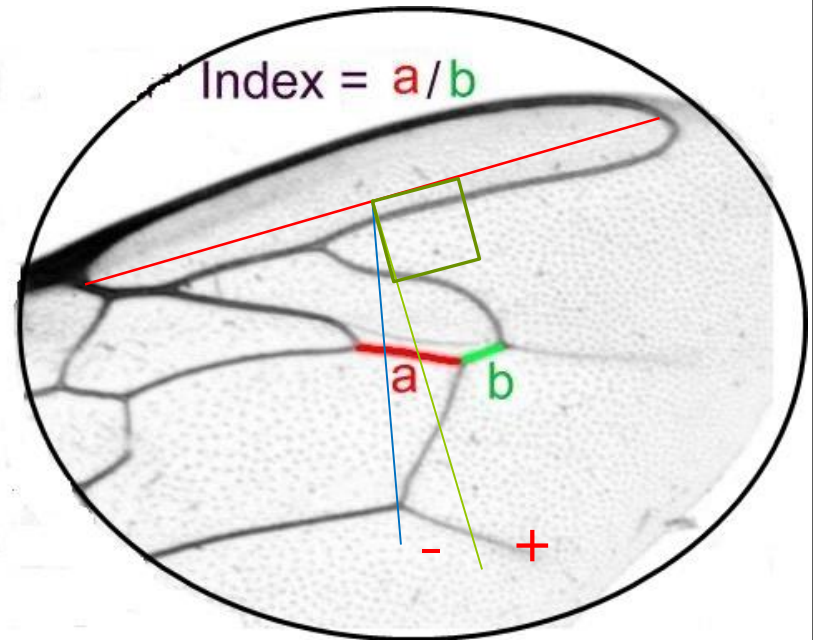
TOMENTUM: Met tomentum wordt bedoeld de grijze haarbandjes tussen de segmenten op het achterlijf. Bij de zwarte bij zijn deze bandjes smal en bij het 4^{de} segment



zelfs bijna afwezig (foto 1 en 2, witte pijlen). Type T1 komt overeen met de zwarte bij.

Type T2 wordt slecht getolereerd bij een klein deel van de werksters en type T3 komt in het geheel niet voor bij zwarte bijen (foto 4)

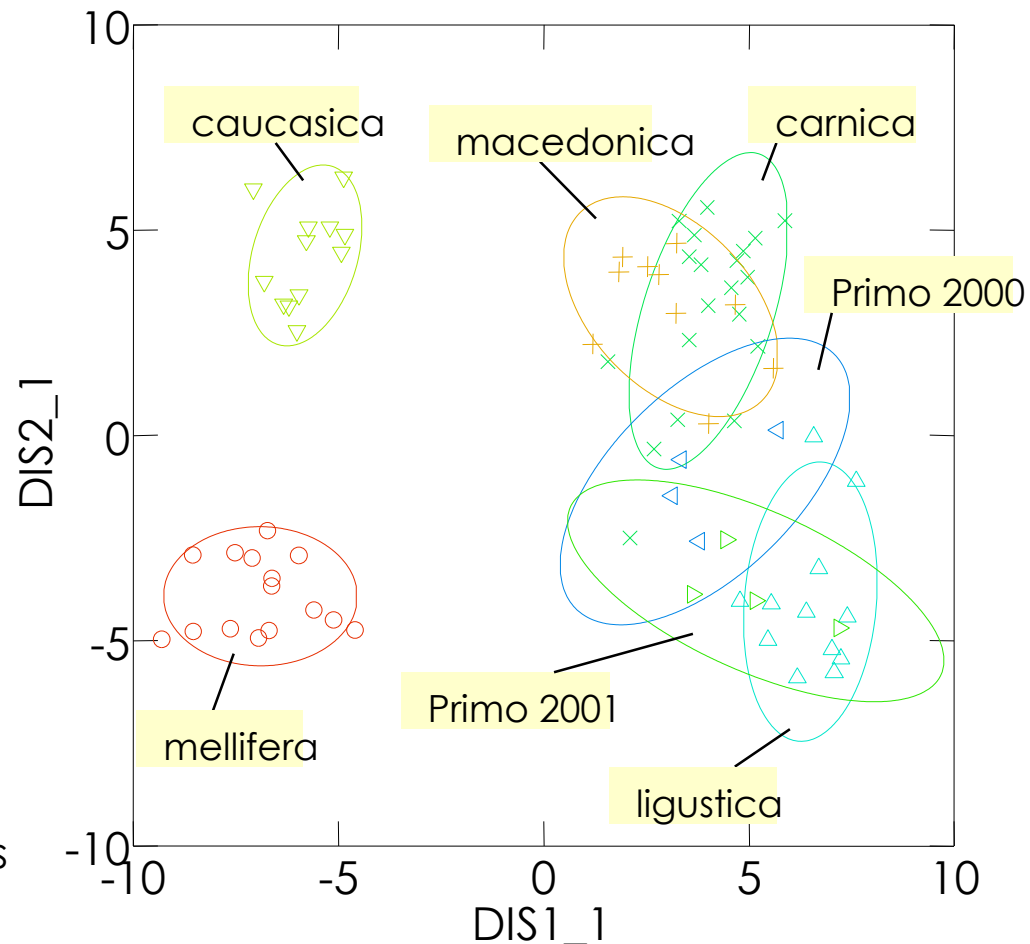
Vleugelmetingen



Cubitaal ind. $a/b < 2.0$
Discoidal shift = neg.



Morphometrische Klassifikation



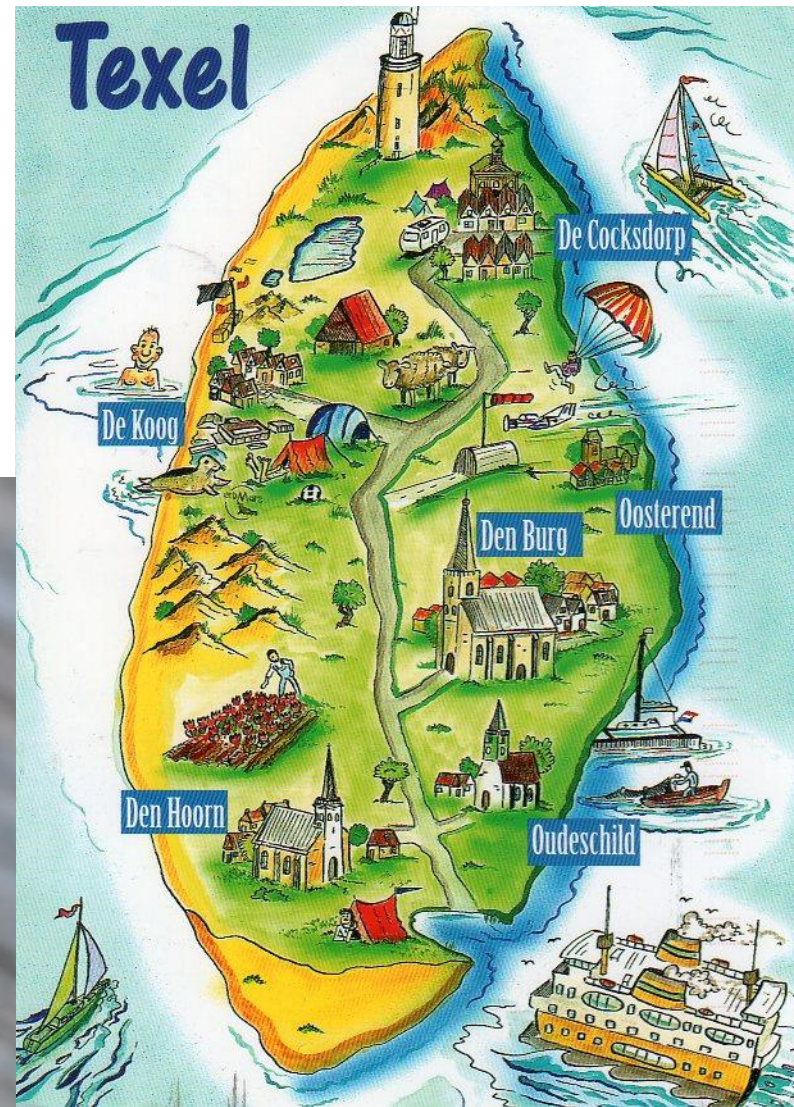


Eigenschappen

- Zachtaardigheid +++
- Honingopbrengst +++
- Langlevende bijen +++
- Lopen over raat --
- Veel propolis –
- Starten laat, stoppen vroeg
- Overwinteren goed met weinig voer



Oorsprong





Details





Behoud zwarte bij?

- De Duurzame Bij
- Koninginnenteelt
- SICAMM.org
- Twentse imkersvereniging 't Landras
- Nieuwe groepen ondersteunen
- Zuiver houden door:
 - Vleugelindexen meten
 - Bevruchting op Neeltje Jans
 - Nieuwe landbevruchtungsstations
 - o.a. Staatsbosbeheer



Filmpjes (Youtube)

- Limburgse Zwarte Bij (Belgie)
- Twentse imkervereniging 't Landras
- Mathijs Herremans (Melderslo)
- Texel



Selectie criteria van De Duurzame Bij

- Morfologische kenmerken zwarte bij
- Overlevers zonder varroa bestrijding
- Mijtgroei wordt door bijen zelf onderdrukt
 - Groeifactoren is bepaald adhv tellingen
 - Zowel Darren- als moedervolken zijn getest
- Waarneming witte antennes (VSH)



De Duurzame Bij biedt:

- Mogelijkheid met zwarte bijen te starten.
- Overlarven van zuivere zwarte volken
- Geselecteerde darrenvolken
- Bevruchting op Neeltje Jans
- Mogelijk meer landbevruchtingsstations

- Zie flyer DDB



Samen:

- Met geselecteerde zuivere moeren (DDB)
- Zijn er altijd voldoende “zuivere” darren
- En kun je in een enigszins afgeschermd gebied binnen 6 generaties (3 jaar)
- Een nagenoeg “zuivere” populatie opbouwen

Generatie n	% Zuiver Zwart	% Hybride
1.	50%	50%
2.	75%	25%
3.	87.5%	12.5%
4.	93.75%	6.25%
5.	96.87%	3.13%
6.	98.437%	1.563%



Sectie Thijsse NEV

Insekten en Natuurbeheer

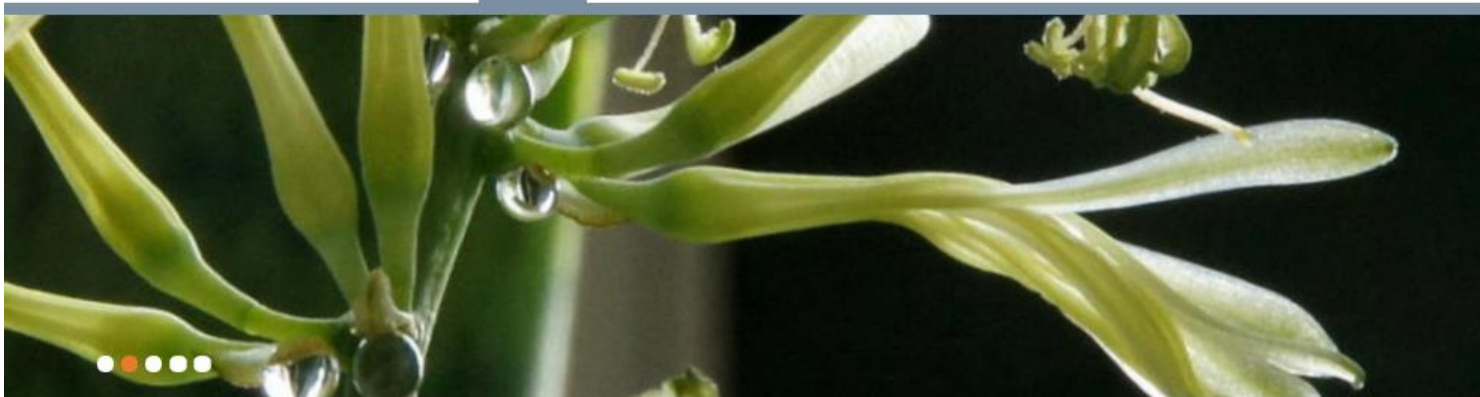
- Standpunt Staatsbos- beheer t.a.v. het plaatsen van Honingbijen:
 - Terughoudend met plaatsen nieuwe volken
 - **Het werken met de inheemse zwarte honingbij moet zoveel mogelijk worden gestimuleerd.**



Website



kleine zwarte bij ZO-Brabant

[HOME](#)[KLEINE CELLEN](#)[ZWARTE BIJEN](#)[VOORLICHTING](#)[OVER ONS](#)[CONTACT](#)[Kleine
cellen](#)[Zwarte
bijen](#)[Filmpjes](#)[Foto's](#)[Over
ons](#)



Resultaat

MEER	MET	MINDER
Bijen	→	Varroa
Honing	→	Residuen
Was	→	Residuen
Plezier	→	Werk

